

Werner Pley
Maler und Graphiker

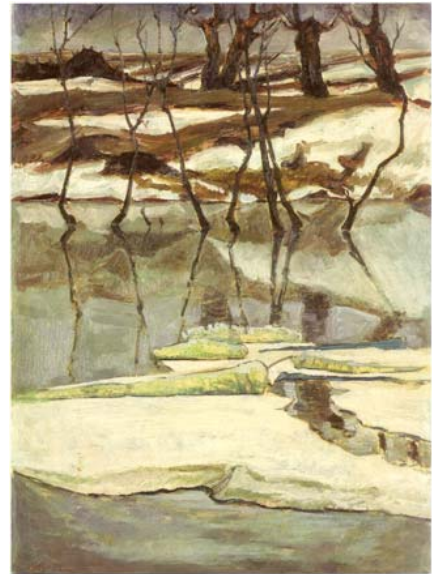


BIOGRAPHIE BIBLIOGRAPHIE **AUSSTELLUNGEN** KONTAKT / IMPRESSUM

Ausstellungen

GEMEINSCHAFTSAUSSTELLUNGEN

- ab 1919 regelmäßige Beteiligung, v.a. im Hamburger Raum
- 1930 Hamburger Kunstverein
- 1933 Hamburger Kunstverein
- 1935 Hamburger Kunstverein
- 1937 Hamburger Kunstverein
- 1938 - 1942 Hamburger Kunstverein
- 1927 Große deutsche Kunstausstellung Bremervörde, Harburg u.a.
- 1940 Kaiser-Wilhelm-Museum Krefeld
- 1951 Hamburger Kunstverein
- 1955 Hamburger BBK.
- 1957 Hamburger BBK
- 2007 - 2008 Von Barlach bis F. Witte (Nachstellung der Großen deutschen Kunstausstellung von 1927), Bachmann-Museum Bremervörde, Helms-Museum Harburg, Alb.-König-Museum Unterlüß
- ab 2003 „Weite und Licht“ – Kunstsammlung des NDR (35 Orte des Sendegebiets)



Tauwetter - Erinnerung an Rußland
Öl auf Pappe (51 x 70 cm), 1922

EINZELAUSSTELLUNGEN:

- ab 1929 zunehmend, nach dem 2. Weltkrieg fast ausschließlich; Anfang 30er Jahre 2 Atelierausstellungen
- 1932 Galerie Castensen, Flensburg
- 1934 Kunsth. L. Bock & Sohn, Hamburg
- 1944 Griffelkunstverein Hamburg-Langenhorn
- 1953 Hamburger Kunsthalle
- 1954 Lichtwark-Ausschuss Bergedorf
- 1965 Siemenshaus Hamburg
- 1966 Nissenhaus Husum
- 1985 Bergedorfer Schloss (Museum für Hamburgische Geschichte)
- 1987 Schwedenspeicher-Museum Stade
- 1991 Reinbeker Schloss
- 1998 Reinbeker Schloss
- 1998 OLG Schleswig



Kiesgrube bei Sahlenburg (Duhnen)
Kaltnadel (29,5 x 23 cm), 1930

ÖFFENTLICHE SAMMLUNGEN:

- 1932 erwarb G. Pauli für die Hamburger Kunsthalle ein Stilleben und das Bildnis eines Farbigen, Anlass der NS-Presser für herbe Kritik an Bleys Palette und Themenwahl;
- 1953 erwarb K-G. Heise eine Landschaft



Strandgut
Öl auf Leinwand (80 x 68 cm), 1938